

Bezirks-Bienenzuchtverein Überlingen e.V.

Vorsitzender
Martin Schweizer
Hainbuchenweg 7
88696 Owingen

0176 7686 4303
bzv-ueberlingen@web.de



www.imker-ueberlingen.de

Leitfaden für das Standpersonal des Imker Pavillion an der LGS 2021 in Überlingen am Bodensee

Dauer:

09. April 2021 und endet am 17. Oktober 2021

Öffnungszeiten:

Die täglichen Öffnungszeiten sind von 9⁰⁰ Uhr bis 19⁰⁰ Uhr.

Stv. Vorsitzender
Otto Niedermann
Im Winkelacker 23
88662 Überlingen
07551 5829
zweitervorstand@imker-ueberlingen.de

Schriftführer
Jörg Bach
Hinterkirch 35
88090 Immenstaad
0171 7120287
schriftfuehrer@imker-ueberlingen.de

Kassier
Stefan Saum
Schulstr.4
88696 Owingen
07551 970185
kassier@imker-ueberlingen.de

Kontoverbindung
IBAN
DE41690500010001788363
BIC SOLADES1KNZ
Sparkasse Bodensee

Inhaltsverzeichnis

1. Ansprechpersonen des BBZV Überlingen	3
2. Notfall-Nummern:	3
3. Anfahrt-Skizze	3
4. Beschickung / Be- und Entladen	4
5. Parkmöglichkeiten während der Standzeiten	5
Zugang zum Gelände und Standzeiten	5
6. Einweisung und Schlüsselübergabe am Imkerstand	5
6.1. Ausweis für Standpersonal	5
7. Übersicht des Geländes hinter der Kapelle	6
8. Angrenzende Vereine	7
9. Ausstellungsobjekte	7
9.1. Hochbeete mit Insektenpflanzen	7
9.2. Schaukasten mit zwei Rähmchen	7
9.3. Klotz-Beute	7
9.4. Stülper	7
9.5. Magazin-Beuten	7
10. Schautafeln	7
11. Verkaufs-Sortiment	8
11.1. Honig	8
11.2. Zusatzprodukte	8
11.3. Preisliste	8
12. Was ist zu tun, wenn:	8
13. Standbesetzung, Personal-Stärke und Tätigkeiten	8
14. Sonderthema grünes Klassenzimmer Baden Württemberg	8
15. Terminplan zum Ausfüllen und Rückmelden.	10

Randbedingungen wegen Covid-19:

Das Team der LGS arbeitet derzeit noch die Rahmenbedingungen aus, was im Detail zu beachten ist. Diese Information liegt uns aktuell noch nicht vor.

Sobald wir davon schriftlich Kenntnis erlangen, werden wir diese Info per Rundmail bekannt geben.

1. Ansprechpersonen des BBZV Überlingen

Otto Niedermann (macht die tägliche Einweisung)
Im Winkelacker23
88662 Überlingen-Hödingen
Tel. 07551/ 5829

Martin Schweizer
Hainbuchenweg 7
88696 Owingen
0176-7686 4303
0176-179 02788

2. Notfall-Nummern:

Sind am Stand deutlich sichtbar angebracht und werden bei der Einweisung gezeigt und erklärt.

3. Anfahrt-Skizze

Anfahrt von Westen über Sipplingen oder StockachB31-Neu
Anfahrt von Osten über B31-Neu



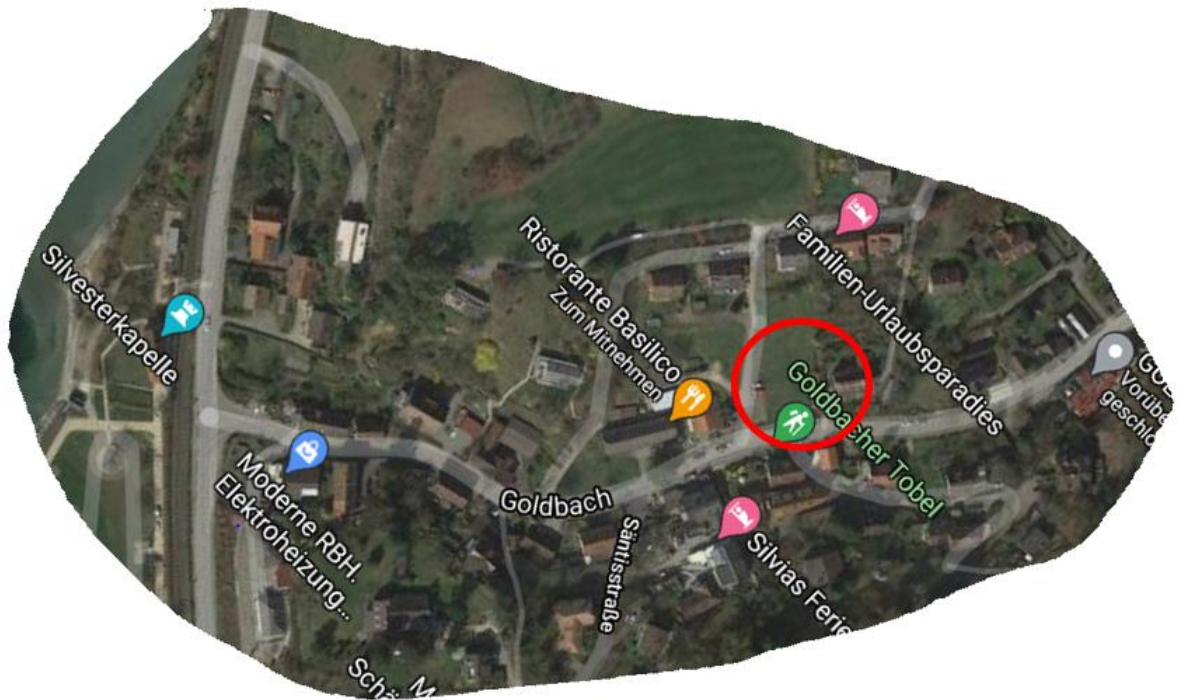
4. Beschickung / Be- und Entladen

Für das Be- und Entladen von eigener Ware und sonstigem ist ein Kurz-Zeit-Parkplatz direkt am Bahnübergang, wo der Eingang für uns ist, eingerichtet.



5. Parkmöglichkeiten während der Standzeiten

Parkmöglichkeit ist 5 min Fußweg vom Imker Pavillon, siehe Bild.



Zugang zum Gelände und Standzeiten

Der Stand muss von 9:00 Uhr morgens bis 18:00 abends betreut werden.
Die Pausen können selbständig nach eigenem Bedarf gestaltet werden.

Der Zugang (über Service-Türe) ist über das Bahngleis an der Silvesterkapelle, wo auch ein Drehkreuz-Ausgang für die Besucher ist.

6. Einweisung und Schlüsselübergabe am Imkerstand

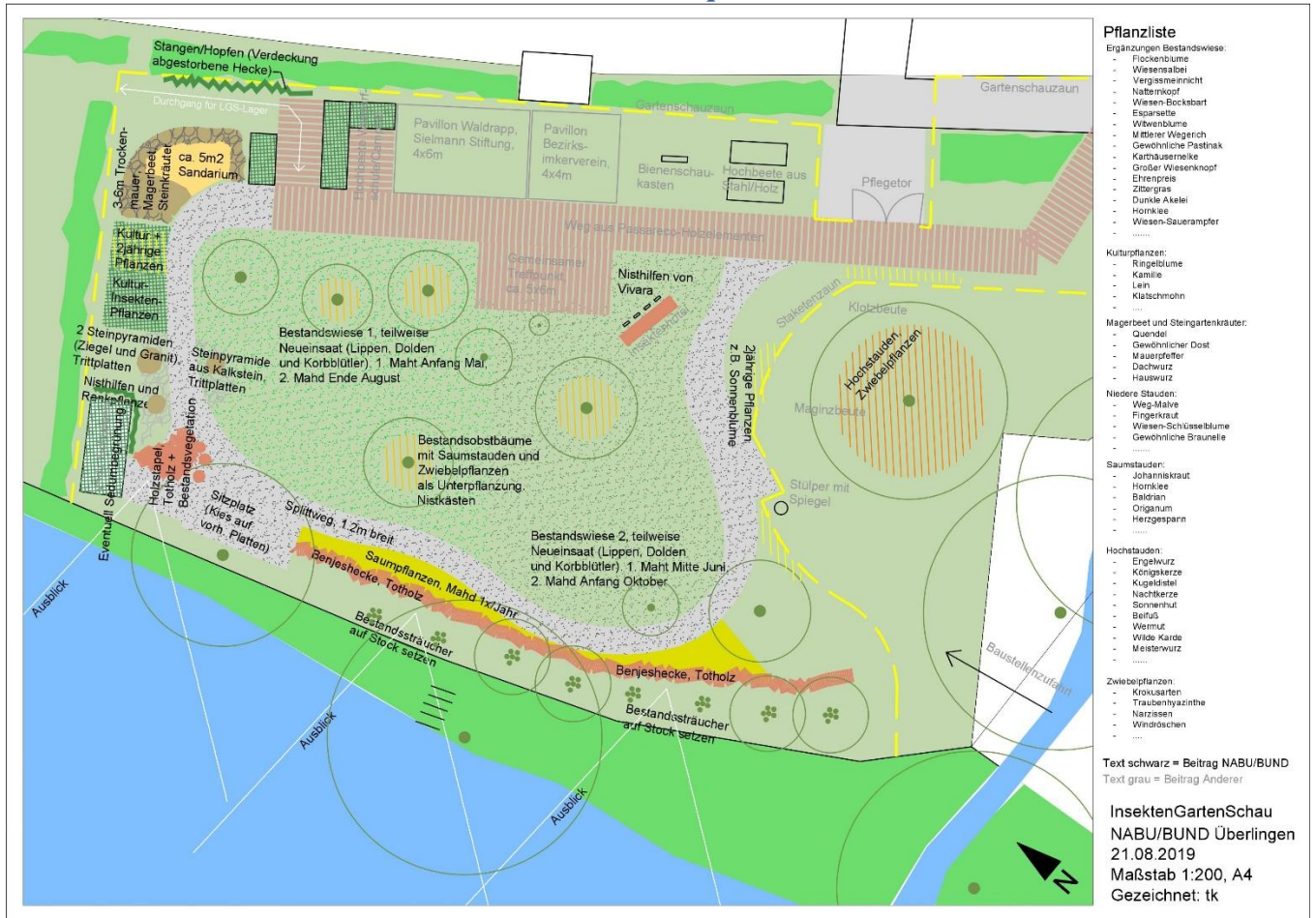
Die tägliche Einweisung mit Schlüsselübergabe am Stand erfolgt um 8:45 Uhr von Otto Niedermann, unserem Stellvertretenden Vorstand Otto Niedermann.

Kontakt Daten siehe vorne unter Kapitel: Ansprechpersonen

6.1. Ausweis für Standpersonal

Das Standpersonal bekommt von uns / der LGS einen Ausweis, welcher kostenlos ist.

7. Übersicht des Geländes hinter der Kapelle



8. Angrenzende Vereine

Auf dem Gelände hinter der Silvesterkapelle ist noch der NABU, der BUND und die Sielmann-Stiftung mit vertreten.

9. Ausstellungsobjekte

9.1. Hochbeete mit Insektenpflanzen

Wie in der Gelände-Übersicht ersichtlich ist, haben wir zwei Hochbeete, wo wir vom BBZV Überlingen saisonale Nektar- und Pollenpflanzen ausstellen, welche auch beschriftet sind.

Es können auch selbst Pflanzen mitgebracht werden, um die Ausstellungs-Vielfalt zu ergänzen.

9.2. Schaukasten mit zwei Rähmchen

Wie in der Gelände-Übersicht ersichtlich ist, werden wir im Bereich des Pavillon ein Bienenschau-Kasten, welcher mit Bienen besetzt ist, den Besuchern zur Ansicht aufbauen.

9.3. Klotz-Beute

Wie in der Gelände-Übersicht ersichtlich ist, werden wir im Eingangsbereich, in der Fläche hinter dem Staketen-Zaun eine Klotz-Beute als Blickfang und Begrüßung aufstellen.

9.4. Stülper

Wie in der Gelände-Übersicht ersichtlich ist, werden wir hinter dem Staketenzaun einen Stülper mit der Möglichkeit vom Boden her ins Volk zu schauen, platzieren.

9.5. Magazin-Beuten

Zur Abrundung werden wir noch im Grünbereich hinter dem Staketenzaun zwei Zander-Magazin-Beuten aufstellen.

10. Schautafeln

Die unter dem Kapitel: Aufstellungsobjekte enthaltenen Themen werden durch Schautafeln der im LGS und BBZV ÜB Logo bestückt.

11. Verkaufssortiment

Das zum Verkauf angebotene Sortiment besteht aus Bienenprodukten wie IHR Honig, Propolis, Salben, Blütenpollen, Honig-Bonbons, Honigbärchen und Honigwaffeln.

11.1. Honig

Es ist gewünscht, dass jeder Imker seinen eigenen Honig verkauft. Die Größe der Gläser und deren Etiketten sind frei, müssen jedoch den Richtlinien entsprechen.

Möchte jemand keinen Honig verkaufen, so bitte dies uns melden, so stellen wir gerne Honig von uns bereit.

11.2. Zusatzprodukte

Alle Zusatzprodukte sind am Stand vorhanden und werden über den Verein verkauft.

11.3. Preisliste

Die Preisliste wird vor Ort bei der Einweisung durch Otto Niedermann besprochen.

12. Was ist zu tun, wenn:

Bienenstiche:

Wir halten am Stand geeignete Mittel inkl. Anleitung bereit.

13. Standbesetzung, Personal-Stärke und Tätigkeiten

Der Stand ist mit zwei Personen zu besetzen. Die Standbesetzung hat die Aufgabe, die von den Besuchern gestellten Fragen zu beantworten und die angebotenen Honigprodukte zu verkaufen.

Lehrtafeln und anderes Informationsmaterial geben den Besuchern schon viel Wissenswertes mit.

14. Sonderthema grünes Klassenzimmer Baden Württemberg

Was ist das?

Innerhalb der Landesgartenschauen ist auch immer die Bildung von Schülern ein Thema.

Bezirks-Bienenzuchtverein Überlingen e.V.

Hier haben wir Imker die Möglichkeit, innerhalb der schulpflichtigen Zeiten, Schulklassen in ca. 90 min. mit Unterbrechung, das Wesen der Biene, die Imkerei nahe zu bringen.

Wer hier Interesse daran hat, kann sich auch dem nachfolgenden Link vorinformieren und dann Otto Niedermann (Kontaktdaten siehe vorne) kontaktieren, um noch offene Fragen zu klären.

Anmerkung:

Diese Veranstaltungen finden am Imker-Pavillon statt. Die Schulklassen werden immer von Lehrern mit begleitet.

Hier geht's zu unserer Webseite Grünes Klassenzimmer:

<https://www.gruenesklassenzimmer-bwgruen.de/>

15. Terminplan zum Ausfüllen und Rückmelden.

Der unten aufgeführte Kalender gibt Euch die Möglichkeit Eure Termine einzutragen, wann Ihr Euch einbringen möchtet.

Stand: 25.01.2021

Kalender Landesgartenschau 09. April 2021 bis 17. Oktober 2021

Datum	April	May	June	July	August	September	October
1.		1. Sa	1. Di	1. Do.	1. So	1. Mi	1. Fr
2.		2. So	2. Mi	2. Fr	2. Mo	2. Do	2. Sa
3.		3. Mo	3. Do.	3. Sa	3. Di	3. Fr	3. So
4.		4. Di	4. Fr	4. So	4. Mi	4. Sa	4. Mo
5.		5. Mi	5. Sa	5. Mo	5. Do	5. So	5. Di
6.		6. Do	6. So	6. Di	6. Fr	6. Mo	6. Mi
7.		7. Fr	7. Mo	7. Mi	7. Sa	7. Di	7. Do
8.		8. Sa	8. Di	8. Do	8. So	8. Mi	8. Fr
9.	Fr	O. Ni./ B.Wi.	9. Mi	9. Fr	9. Mo	9. Do	9. Sa
10.	Sa	O. Ni./ B.Wi.	10. Do	10. Sa	10. Di	10. Fr	10. So
11.	So	O. Ni./ B.Wi.	11. Fr	11. So	11. Mi	11. Sa	No. Fe./Ca.En
12.	Mo	O. Ni./ B.Wi.	12. Sa	12. Mo	12. Do	12. So	No. Fe./Ca.En
13.	Di	O. Ni./ B.Wi.	13. So	13. Di	13. Fr	13. Mo	13. Mi
14.	Mi	O. Ni./ B.Wi.	14. Mo	14. Mi	14. Sa	14. Di	14. Do
15.	Do	O. Ni./ B.Wi.	15. Di	15. Do	15. So	15. Mi	15. Fr
16.	Fr	O. Ni./ B.Wi.	16. Mi	16. Fr	16. Mo	16. Do	16. Sa
17.	Sa	O. Ni./ B.Wi.	17. Do	17. Sa	17. Di	17. Fr	17. So
18.	So	O. Ni./ B.Wi.	18. Fr	18. So	No. Fe./Ca.En	18. Sa	18.
19.	Mo	O. Ni./ B.Wi.	19. Sa	19. Mo	No. Fe./Ca.En	19. So	No. Fe./Ca.En
20.	Di	O. Ni./ B.Wi.	20. Do	20. Di	20. Fr	20. Mo	No. Fe./Ca.En
21.	Mi	O. Ni./ B.Wi.	21. Fr	21. Mi	21. Sa	21. Di	
22.	Do	O. Ni./ B.Wi.	22. Do	22. Do	No. Fe./Ca.En	22. Mi	
23.	Fr	No. Fe./Ca.En	23. So	23. Fr	No. Fe./Ca.En	23. Do	
24.	Sa	No. Fe./Ca.En	24. Mo	24. Sa	24. Di	24. Fr	
25.	So		25. Di	25. So	25. Mi	25. Sa	
26.	Mo		26. Mi	26. Mo	26. Do	26. So	
27.	Di		27. Do	27. Di	27. Fr	27. Mo	
28.	Mi		28. Mo	28. Mi	28. Sa	28. Di	
29.	Do		29. Sa	29. Do	No. Fe./Ca.En	29. Mi	
30.	Fr		30. So	30. Fr	No. Fe./Ca.En	30. Do	
			31. Mo	31. Sa	31. Di		

Wir freuen uns über eine rege Beteiligung.